

水戸支社 媒体部 ☎029-231-3537

J・ADビジョン

広告料金

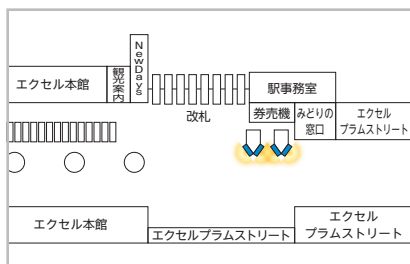
※価格はすべて税抜価格で表示しています。

商品名	駅	位置	柱数	面数	放映期間	放映開始日	ロール数	ロール分数	最低放映回数/月	放映素材	広告料金(1ヶ月)	
											15秒	30秒
水戸駅J・ADビジョン	水戸	改札外コンコース	2	4	1ヶ月以上	毎月1日	1	3分30秒	約 9,000回	動画・静止画	120,000円	—
龍ヶ崎駅J・ADビジョン	龍ヶ崎市	改札外	壁面設置	1	1ヶ月以上	毎月1日	1	2分30秒	約12,000回	動画・静止画	35,000円	—
牛久駅J・ADビジョン	牛久	改札外	壁面設置	1	1ヶ月以上	毎月1日	1	2分30秒	約12,000回	動画・静止画	35,000円	—
土浦駅J・ADビジョン	土浦	改札口脇	壁面設置	2	1ヶ月以上	毎月1日	1	3分	約10,000回	動画・静止画	60,000円	—
石岡駅J・ADビジョン	石岡	改札外	壁面設置	1	1ヶ月以上	毎月1日	1	3分	約10,000回	動画・静止画	35,000円	—
勝田駅J・ADビジョン	勝田	改札外	壁面設置	1	1ヶ月以上	毎月1日	1	3分	約10,000回	動画・静止画	35,000円	—
日立駅J・ADビジョン	日立	改札内コンコース	壁面設置	2	1ヶ月以上	毎月1日	1	3分	約10,000回	動画・静止画	35,000円	—

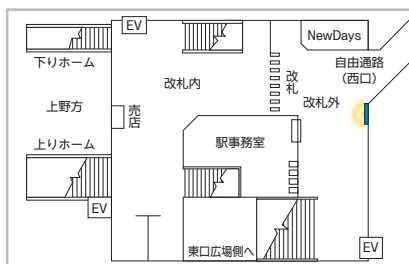
※各駅とも順次リプレイスを予定しております。詳しくは、水戸支社 媒体部へ直接お問い合わせをお願いします。

J・ADビジョン掲出位置

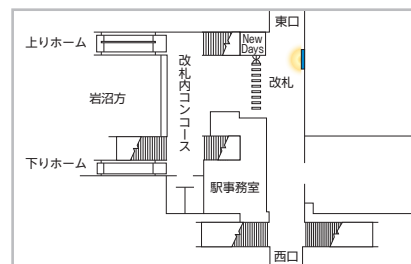
水戸駅改札外コンコース 70インチ4面



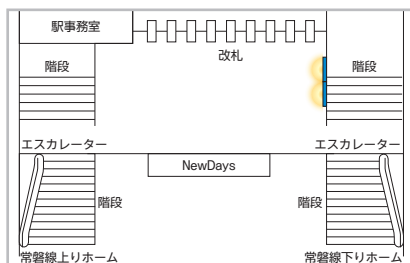
龍ヶ崎駅改札外 60インチ1面



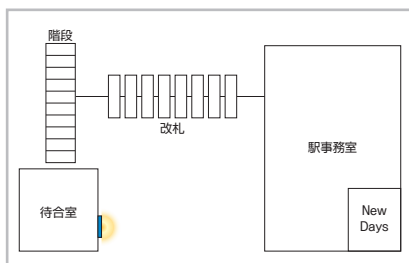
牛久駅改札外 60インチ1面



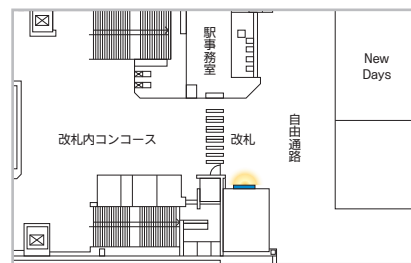
土浦駅改札口脇 70インチ2面



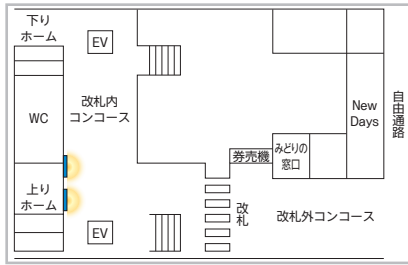
石岡駅改札外 60インチ1面



勝田駅改札外 60インチ1面



日立駅改札内コンコース 60インチ2面



J・ADビジョンの放映素材の入稿・放映パターン等について

- ・すべての素材について、放映素材納品日までに、弊社意匠審査が必要となります。
- ・放映素材の納品日は、放映開始日より5営業日前の午前中までを基本とします。
- ・放映期間中に放映素材の変更の場合は、別途料金がかかります。
- ・特殊な放映パターンをご希望などの場合は、別途オプション料金にて対応となります。
(料金については事前に担当までお問い合わせください)

■放映時間帯

J・ADビジョン 6:00～24:00(18時間)

J・ADビジョンの入稿素材について

■静止画納品データ仕様について

ファイル形式 JPEG形式(RGBカラーモデル)

画像サイズ 1080×1920ピクセル(9:16)データは、縦向きで納品してください。

画像容量 1素材につき、1MB前後

ファイル名称 「露出開始月日/広告主略称/素材番号.jpg」で名称を付けてください。

例:4月28日開始で、広告主がJR東日本の場合「0428JRE1.jpg」

※素材番号は、露出順序に従って付けてください。 ※ファイル名称は半角英数のみ

※データに不備があった場合はお受けできませんので入稿前に再度チェックをお願いします。

納品方法 インターネットメール

■動画納品データ仕様について

ファイル形式 WMV9(Windows Media Video形式)

サイズ 720×1280ピクセル(9:16)データは、縦向きで納品してください。

エンコード方法 2パスエンコード CBR(固定ビットレート)

エンコーディングレート 4.5～5.0Mbps

フレームレート 29.97fps

サンプルサイズ 24bit

ファイル名称 「露出開始月日/広告主略称/素材番号.wmv」で名称を付けてください。

例:7月1日開始で、広告主がJR東日本の場合「0701JRE1.wmv」

※素材番号は、露出順序に従って付けてください。

※ファイル名称は半角英数のみ

※データに不備があった場合は、お受けできませんので入稿前に再度チェックをお願いします。

納品方法 インターネットメール

