

サインボードについて

〈サインボードとは〉

最短1か月を契約期間とした商品で、駅や掲出場所・サイズ等によって広告料金が異なります。1面から購入できる枠と、複数面をセットにした商品、駅周辺案内図を展開しております。設置場所やサイズ等のバリエーションが豊富で、ニーズに合わせた掲出が可能です。最寄り駅からの誘導・誘致を目的とした広告やエリアマーケティングに最適で、長期間の掲出で多くの接触機会も確保できます。

〈サインボードの種類等〉

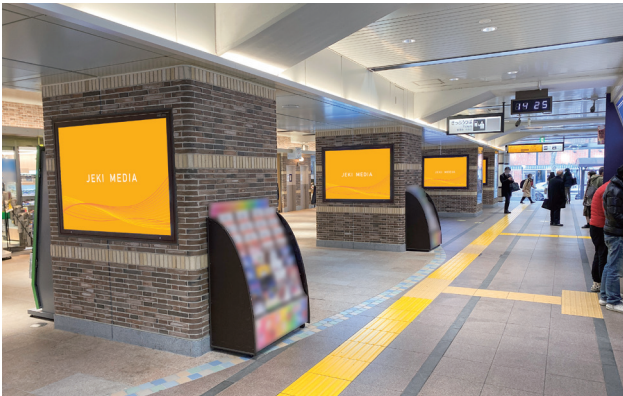
照明付きの電額サインボード、照明がない特額サインボードがございます。サイズは3m×8m、3m×4mの大型ボードやスペースにより任意に設定するものがございます。

※ゆりかもめ・りんかい線・つくばエクスプレス・JR貨物のサインボードも取り扱っています。

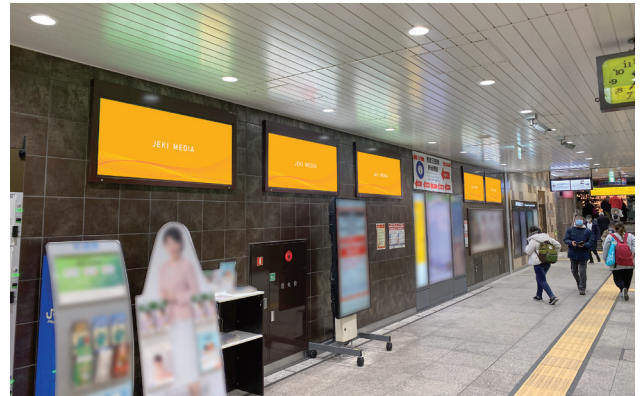
〈特殊なサインボード〉

駅周辺案内図広告、ベンチ広告、フリーペーパーラックなど、特殊なユニットも扱っています。

〈展開事例〉



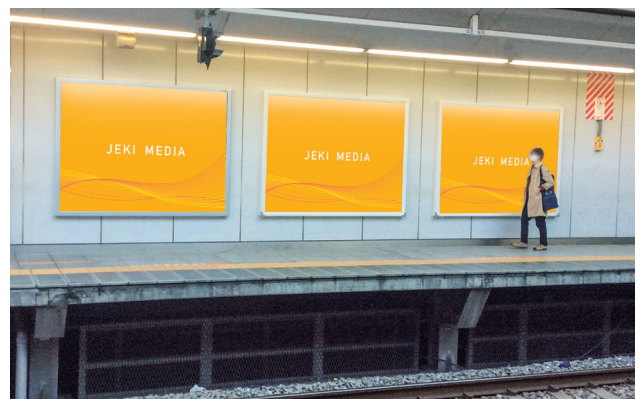
電額(内照式)・柱面



電額(内照式)・コンコース壁面



電額(外照式)・線路脇



特額・ホーム上



ベンチ広告



駅周辺案内図広告