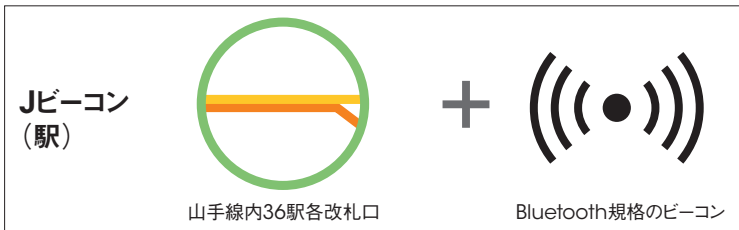
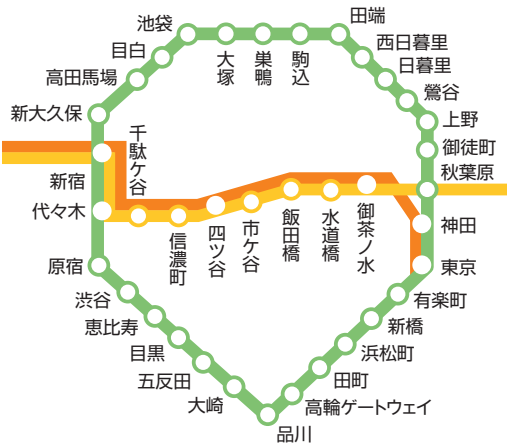


# Jビーコン

- 山手線各車両、および山手線内36駅の各改札口(一部除く※1)に、Bluetooth規格(仕様はiBeacon※2)のビーコンを設置しており、これらを「Jビーコン※3」と呼びます。
- 山手線の車内や駅改札口付近といったユーザーの位置情報を活用したプロモーションやマーケティング活動のツールとしてご利用いただけます。



## 《掲出路線図》



※1 高輪ゲートウェイ駅は未設置です。その他駅改良工事等によりJビーコン機器が設置されていない改札口がございます。

※2 「iBeacon」は、Apple Inc.の登録商標です。

※3 「Jビーコン」は、(株)ジェイアール東日本企画の登録商標です。

## Jビーコン(駅) 設置改札口一覧( )の改札は調整中につき、2024年1月現在でJビーコン機器設置なし

駅名	改札口	駅名	改札口	駅名	改札口	駅名	改札口
東京	八重洲北口改札	田町	北改札	新宿	南口改札	上野	不忍改札
	八重洲中央口改札		南改札		甲州街道改札		中央改札
	八重洲南口改札	品川	北改札	新南改札	御徒町	新幹線乗換口改札	
	丸の内北口改札		中央改札	ミライナタワー改札		北口改札	
	丸の内中央口改札	大崎	北改札	(本屋口改札)	秋葉原	南口改札	
	丸の内南口改札		南改札	早稲田口改札		昭和通り口改札	
	八重洲地下中央口改札	五反田	中央口改札	戸山口改札	神田	中央改札	
	丸の内地下北口改札		中央改札	本屋口改札		電気街口改札	
	丸の内地下中央口改札	目黒	東急連絡改札	中央1改札	御茶ノ水	北口改札	
	丸の内地下南口改札		東口改札	南改札		南口改札	
	京葉地下八重洲口改札	恵比寿	西口改札	中央2改札	水道橋	御茶ノ水橋口改札	
	京葉地下丸の内口改札		ハチ公改札	北改札		(聖橋口改札)	
	新幹線北乗換口改札	渋谷	(南改札)	メトロポリタン改札	飯田橋	東口改札	
	新幹線南乗換口改札		新南改札	本屋口改札		西口改札	
(日比谷口改札)	原宿	(中央改札)	大塚	本屋口改札	市ヶ谷	東口改札	
(中央西口改札)		(表参道口改札)	巣鴨	本屋口改札		(西口改札)	
(国際フォーラム口改札)	代々木	竹下口改札	駒込	東口改札	四ツ谷	本屋口改札	
(銀座口改札)		北口改札	田端	北改札		赤坂口改札	
(中央口改札)	新宿	西口改札	西日暮里	本屋口改札	信濃町	本屋口改札	
(京橋口改札)		中央西口改札	日暮里	千代田線のりかえ口		本屋口改札	
新橋	烏森口改札	(西改札)	鶯谷	北改札	千駄ヶ谷	(本屋口改札)	
浜松町	(北口改札)	(東改札)	上野	南口改札			
浜松町	南口改札	中央東口改札		(公園改札)			
浜松町	モノレールのりかえ口改札	東南口改札		入谷改札			

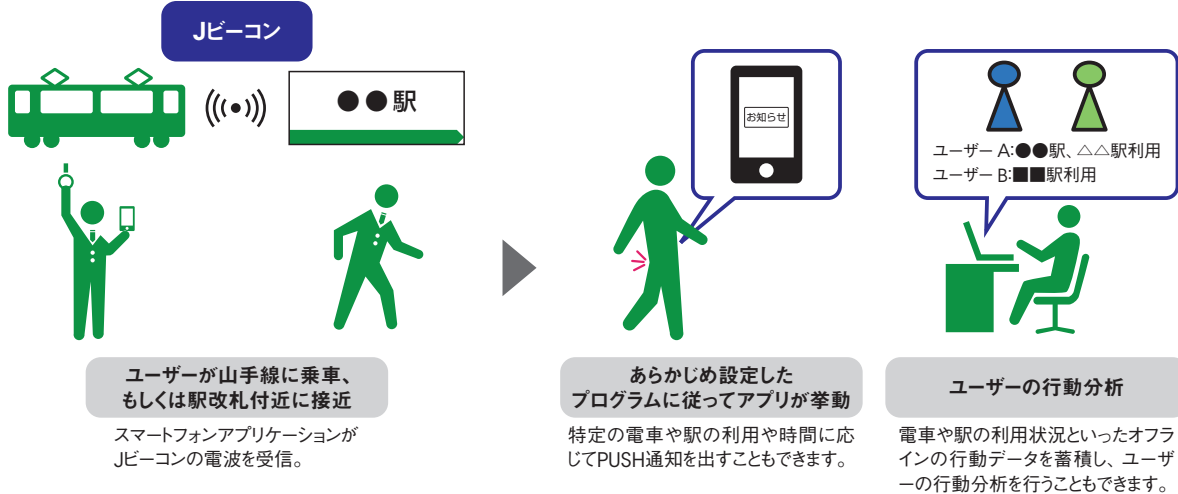
## 《注意事項》

- 予告なくサービスを終了する場合がございます。ご提案をご検討の際は、必ず事前に担当者までお問い合わせください。
- 車両故障や事故等のトラブルで、Jビーコンのご利用が中止となる場合がございますのであらかじめご了承ください。また、システム上の理由から、一部または全編成、全改札口でご利用が中止となる可能性がございますが、これらの場合、ご利用料金変更・減額等の対象にはなりません。
- Jビーコン(駅)は一部駅改良工事などによりビーコン機器が設置されていない箇所がございます。
- Jビーコンに対応するためにアプリケーション側での開発が必要となります。
- その他注意事項、Jビーコンの利用料金等詳細、最新のビーコン設置状況につきましては、担当までお問い合わせください。

# 広告主さまオウンドアプリ×位置情報を活用したプロモーション分析

- 山手線車両内や駅改札口といったピンポイントなユーザーの位置情報を、広告主企業の自社アプリを通じて取得・活用することで、ユーザーとのコミュニケーションや、ユーザープロフィール把握、行動分析等が実現可能になります。
- その他、JビーコンのIDを活用したスマートフォン連携や、推定広告接触者のログを連携した分析が可能な広告商品を多数ご用意しております。

## ■ Jビーコンご活用イメージ



※上記はイメージです。

## ■ Jビーコンご活用アイデア

Jビーコンを活用したプロモーションアイデアをご紹介します。

### ① ADトレイン乗車ユーザーにオリジナル動画を配信!

Jビーコン(車両)は編成ごと、あるいは車両ごとに識別が可能です。例えば、1広告主さまで1編成の車内を広告ジャックできるADトレインに乗車したユーザーに限定した情報配信を行う、といったことも可能です。



ADトレインに乗車したユーザーへ、ここでしか見ることができない動画をプッシュ配信で案内する。

この電車限定のオリジナル動画が見られる!



ユーザーは対象のアプリを立ち上げ、動画を視聴する。プッシュ配信のCTRや動画閲覧数などを把握することで、ユーザーとのコミュニケーションの最適化を図る。

### ② 対象駅の最寄り店舗限定のクーポンを配信!

Jビーコン(駅)は駅ごと、あるいは改札口ごとに識別が可能です。例えば、店舗を運営している広告主さまが、対象駅の最寄り店舗で使えるクーポン等の情報を配信し、店舗送客施策として活用する、といったことも可能です。



駅広告媒体にてキャンペーンの認知促進を行いつつ、特定の駅改札口付近を通行しているユーザーへクーポンを配信する。

今、●●店限定のクーポン配信中!



店舗A  
クーポンあり  
来客数・・・  
売上・・・



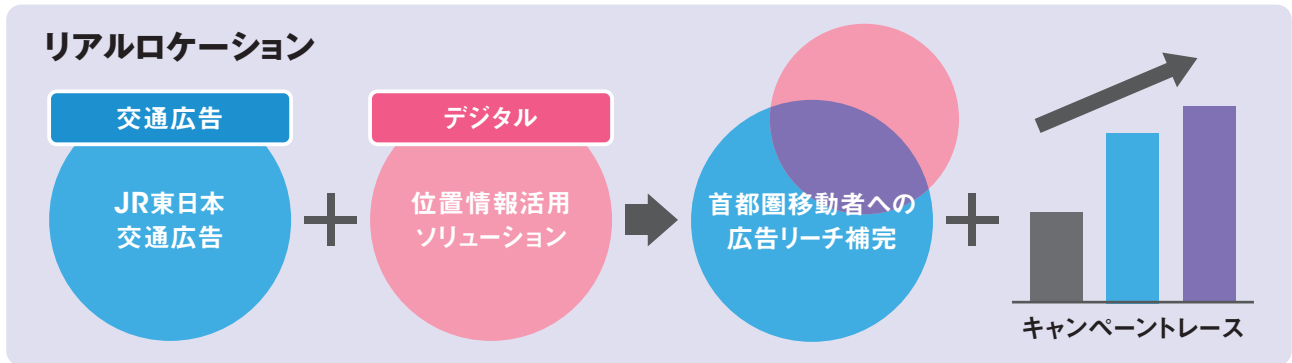
店舗B  
クーポンなし  
来客数・・・  
売上・・・

クーポン対象の店舗と対象外の店舗での期間中の来店客数や売上を把握することで、ユーザーとのコミュニケーションの最適化を図る。

※上記はイメージです。

# JR東日本交通広告×位置情報を活用したスマートフォン広告連携商品

- 交通広告は、外出時の生活者との重要なコミュニケーション接点であり、公共空間における「1対多数」のコミュニケーションメディアです。位置情報測位技術を活用したスマートフォン広告と連携することにより、リアル領域で交通広告とスマートフォン、つまりオフとオンの両面から、移動する首都圏生活者に対してアプローチすることができ、キャンペーントレースも可能となります。



## 商品ラインナップ

- BeaconやWi-Fi、GPSといった位置情報測位技術で捉えた首都圏移動者をターゲットとし、JR東日本交通広告とスマートフォンへのターゲティング広告配信、あるいはアプリを活用したブランドリフト調査などをパッケージ商品として販売しております。
- 交通広告の媒体特性に合わせて、ターゲティングや配信方法、配信エリア、配信面等、クライアントニーズに合わせて多様なラインナップをご用意しております。

商品名	unerry	くふうジオデータ	GeoTechnologies
パートナー	交通広告 × SNS広告配信パッケージ	J-ADビジョンステーションネットワーク SNS広告配信パッケージ	山手線ユーザー × トリマリサーチ
商品概要	山手線、またはトレインチャンネル搭載路線を日常的に使うユーザーに対して、SNS広告配信が可能	J-ADビジョンステーションネットワークに日常的に接触するユーザーに対して、SNS広告配信が可能	山手線乗車中のユーザーに対して、リアルタイムにプッシュ通知が可能 (くふうジオデータ連携アプリ)
主な対象	①まど上チャンネル ②トレインチャンネル	J-ADビジョンステーションネットワーク	①まど上チャンネル ②山手線ADトレイン ③J-ADビジョン品川自由通路 ④山手線内大型駅媒体
配信エリア	「山手線内」もしくは「首都圏」	「J-ADビジョンステーションネットワーク」エリア	「山手線内」
配信面	SNS面 Facebook/Instagram/ LINE/X	SNS面 Facebook/Instagram/ LINE/X	プッシュ配信 (くふうジオデータ連携アプリ)
ポイント	・J-ビーコン活用 ・主要SNS面への広告配信	・J-ADビジョンステーションネットワーク内臓センサー活用 ・主要SNS面への広告配信	・J-ビーコン活用 ・プッシュ配信 (リアルタイム性)

※料金や仕様等、各商品の詳細については、担当までお問合せください。

## AIを活用した乗車推定モデルを開発

- 当社がJ-ビーコンを通じて蓄積している位置情報データと、(株)unerryが保有のデータを、AIを活用して分析し、以下の手法により特定の鉄道利用者の質と量を可視化します。

- ① 山手線車両内に設置しているJ-ビーコンに反応した人を「山手線乗車ユーザー」と定義
- ② 「山手線乗車ユーザー」のGPSデータなどの位置情報データを解析 (線路との位置関係、移動方向、移動スピード等)
- ③ 解析した情報と生活者の位置情報から、山手線以外の鉄道路線利用を生活者ID単位で推測

