

J・ADビジョン

広告料金

※価格はすべて税抜価格で表示しています。

商品名	駅	位置	柱数	面数	放映期間	放映開始日	ロール数	ロール分数	最低放映回数/月	放映素材	広告料金	
											15秒	30秒
海浜幕張駅J・ADビジョン	海浜幕張	改札内	2	2	1ヶ月	毎月1日	1	3分	約10,000回	動画・静止画	48,000円	—
船橋駅J・ADビジョン	船橋	改札外	4	4	1ヶ月	毎月1日	1	6分	約 5,100回	動画・静止画	80,000円	120,000円
錦糸町駅J・ADビジョン	錦糸町	改札外	2	2	1ヶ月	毎月1日	1	3分	約10,000回	動画・静止画	56,000円	—
千葉駅J・ADビジョン	千葉	改札外コンコース	7	7	1ヶ月	毎月1日	1	6分	約 5,100回	動画・静止画	120,000円	180,000円

※1週間単位の販売もあります。詳しくはお問い合わせください。

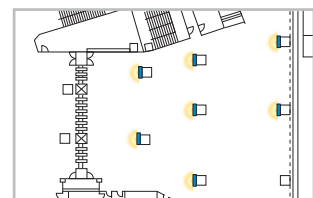
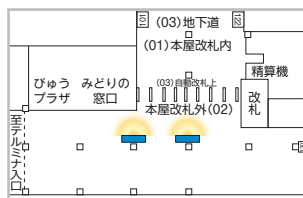
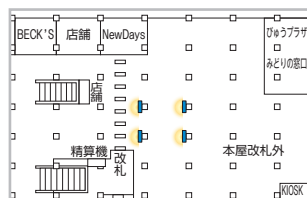
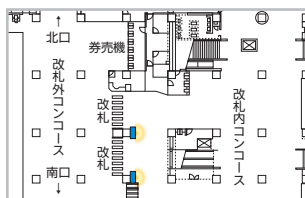
J・ADビジョン掲出位置

海浜幕張駅改札内 70インチ2面

船橋駅改札外 60インチ4面

錦糸町駅改札外 60インチ2面

千葉駅改札外コンコース 60インチ7面



J・ADビジョンの放映素材の入稿・放映パターン等について

- すべての素材について、放映素材納品日までに、弊社意匠審査が必要となります。
- 放映素材の納品日は、放映開始日より5営業日前15時を基本とします。
- 放映期間中に放映素材の変更や中止をする場合および素材納品日に間に合わなかった場合は、別途料金がかかります。
- 特殊な放映パターン（柱別・面別・曜日別・時間帯別）や複数意匠等をご希望の場合は、事前に担当までお問い合わせください。別途オプション料金を申し受ける場合があります。

■放映時間帯

J・ADビジョン 5:00～24:00(19時間)

J・ADビジョンの入稿素材について

■静止画納品データ仕様について

ファイル形式 JPEG形式(RGBカラーモデル)
 画像サイズ 1920×1080ピクセル(16:9)データは、横向き(左側が上)で納品してください。
 画像容量 1素材につき、1MB前後

※複数意匠の放映をご希望の場合は、別途担当までお問い合わせください。

エフェクト画面の切り替え効果は、サンプルをご用意しています。お選びください。(ご指定のない場合は1秒のディゾルブ*1とします)

*1 ディゾルブとは…前の意匠を少しずつ薄くすると同時に、次の意匠を少しずつ濃くして、自然に二つの素材を繋げるエフェクトです。

■動画納品データ仕様について

ファイル形式 WMV9(Windows Media Video形式)映像データのみ(音声データは削除ください)
 サイズ 1280×720ピクセル(16:9)データは、横向き(左側が上)で納品してください。
 エンコーディングレート 4.5～5.0Mbps
 フレームレート 29.97fp
 サンプルサイズ 24bit

※前後にアクションつながりの画は必要ありません。

※音声Pidは付加せずに制作ください。

※WMV9以外の素材(WMV V9、WMV9 advanced profileなど)の場合放映ができない可能性があります。

※画像の頭を反時計まわりに90°回転したデータで納品ください。

