



駅スタンプアプリ「エキタグ」 『ピーターラビット™エキタグスタンプラリー』開催！

- ◎株式会社ジェイアール東日本企画が提供する駅スタンプアプリ「エキタグ」では、2026年6月8日（月）より、『ピーターラビット™エキタグスタンプラリー』が開催されます。
- ◎上野駅を起点に、アートや歴史、自然、下町文化などを楽しみながら巡るウォークブルな文化回遊を展開します。上野の魅力あるスポットを巡ってスタンプを集め、駅とまちが一体となった新たな文化体験をお楽しみいただけるスタンプラリーです。この機会にぜひご参加ください。

■『ピーターラビット™エキタグスタンプラリー』の開催

- (1) 実施期間 2026年6月8日（月）～2026年6月28日（日）
- (2) 主催 東日本旅客鉄道株式会社
- (3) 実施概要

① スタンプポイント（15か所）

対象のスタンプポイントは別紙1をご覧ください。

② 達成条件および賞品

<5個達成>

スタンプ5個を集め、アトレ上野、エキュート上野の対象ショップで購入条件を達成されたお客さまに「ピーターラビット™」オリジナルアクリルキーホルダーをプレゼントします。

<10個達成・コンプリート>

スタンプ10個・スタンプ15個（コンプリート）を集めると特典として、エキタグアプリ上で使用できるデジタルフォトフレームをプレゼントします。デジタルフォトフレームのデザインはゲットしてからの楽しみ！

※賞品引き換え等の詳細は、上野駅構内等で配布されているパンフレットもしくはJREメディアのエキタグラリーページをご確認ください。

≪JREメディア 『ピーターラビット™エキタグスタンプラリー』≫

<https://media.jreast.co.jp/articles/6203>



専用スタンプ帳のラベル



『ピーターラビット™エキタグスタンプラリー』
スタンプデザイン（一部）

<5個達成>
「ピーターラビット™」
オリジナルアクリルキーホルダー（数量限定）

<注意事項>

- ※スタンプラリーは、予告なく中止・変更となる場合があります。
- ※エキタグ設置箇所には専用のスタンプポイントを掲出いたします。（別紙1）
- ※5個達成の賞品は数量限定（先着順）です。なくなり次第終了となります。
- ※5個達成の賞品のお渡しはおひとり様につき1つまでとなります。
- ※5個達成の賞品引換所によって購入レシートの対象ショップが異なりますので、ご注意ください。
- ※賞品の返品や交換はできません。賞品の転売も固くお断りいたします。

■JR上野駅での『ピーターラビット™』コラボレーション展開も同時開催

(1) PLATFORM13でのスペシャル映像放映

PLATFORM13でオリジナルのスペシャル映像を放映。作者ビアトリクス・ポター™のスケッチや絵手紙、様々なキャラクターのアートワーク、アニメーションなどが約100mの大映像空間で楽しめます。

※下記の時間帯では放映停止となりますのでご注意ください。

- 月曜日（8：00～11：30）・木曜日（17：00～19：00）・土曜日（8：00～10：00）
- ・日曜日（16：00～19：00）

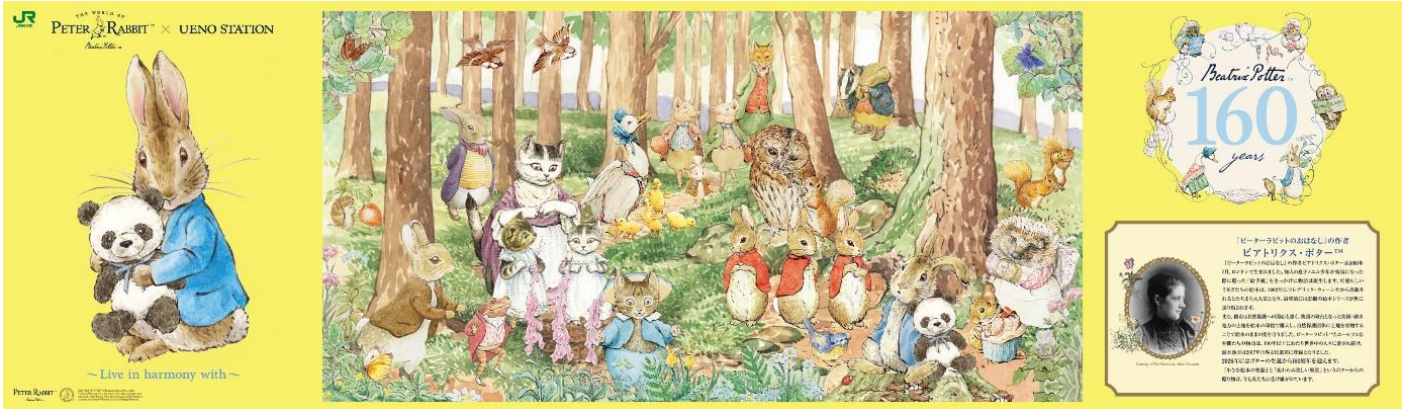
※輸送障害時など、都合により13番線ホームへの立ち入りを規制する場合や事前の告知なく投映を停止する場合がございます。



※イメージ

(2) JR 上野駅構内各所でのコラボレーション装飾

本企画のために描き下ろしたパンダアートなどのコラボレーション装飾を JR 上野駅構内各所で展開。



【ピーターラビット™について】

世界中で愛されている『ピーターラビットのおはなし』（原題 The Tale of Peter Rabbit、作ビアトリクス・ポター™）の主人公。イギリス湖水地方の農園を舞台にくりひろげられる物語で、1901年250部の自費出版を経て、翌年1902年10月全ての絵に色を付け、フレデリック・ウォーン社から刊行。2年足らずの間に5万部を超えるベストセラーとなり、多くのキャラクターが登場する絵本シリーズとなりました。現在この絵本シリーズは世界110か国48か国語に翻訳され、累計発行部数2億5,000万部以上の世界的ベストセラーとなっています。ピーターラビットとユーモラスな仲間たちの物語は、100年以上にわたり世界中の人々に愛され続け、物語の舞台となった湖水地方は2017年世界文化遺産に登録となりました。2026年にはポターの生誕から160周年を迎えます。

PETER RABBIT™
Beatrix Potter™



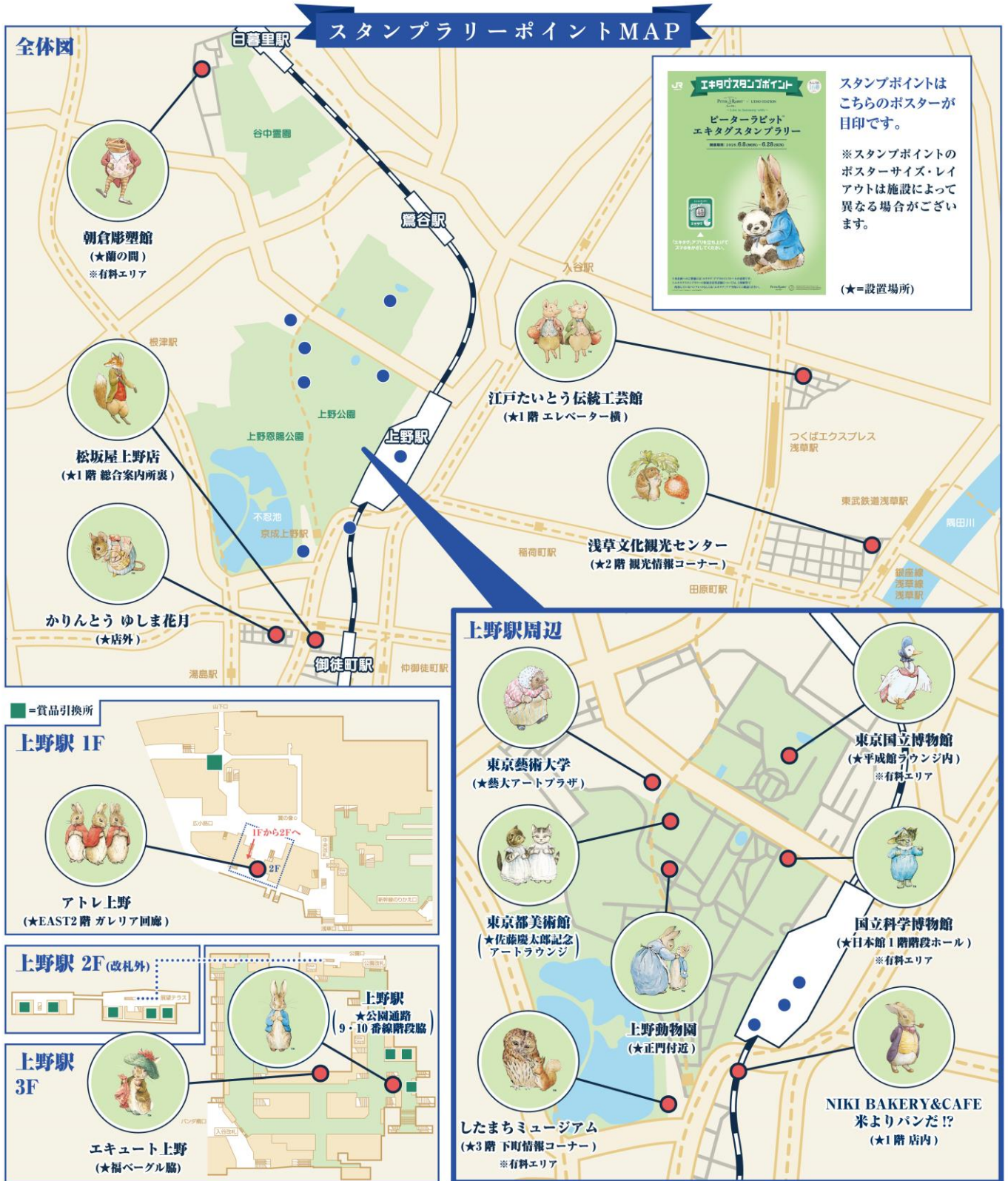
BEATRIX POTTER™ © Frederick Warne & Co., 2026.
Frederick Warne & Co. is the owner of all rights, copyrights and trademarks in the Beatrix Potter character names and illustrations.
Licensed by Frederick Warne & Co. Ltd. All Rights Reserved.

今後も、多くのお客さまに鉄道でのお出かけを楽しんでいただけるよう、鉄道事業者等との連携により対応路線の拡大に取り組んでまいります。

- ※ 「エキタグ」および「デジタル駅スタンプ」は、株式会社ジェイアール東日本企画の登録商標です。
- ※ 画像はすべてイメージです。

■デジタル駅スタンプアプリ「エキタグ」

- 公式 HP : <https://www.ekitag.jp/>
- Instagram : https://www.instagram.com/ekitag_stamp/
- X(旧 Twitter) : https://x.com/ekitag_stamp



※一部施設は有料エリアにスタンプポイントが設置されております。

※上野駅の改札内に入場する場合は入場券（おとな 160 円/こども 80 円）が必要となります。

※施設によってご利用時間等は異なります。

※営業日・営業時間・アクセス等の詳細は各施設の公式ホームページ等でご確認ください。

※上野駅、東京国立博物館は、駅に常設された既存タグや開催中の別のキャンペーンのタグとは異なりますのでご注意ください。



エキタグ導入状況

2026年6月2日現在

北陸 エリア 48駅

- IRIしかわ鉄道
 - えちぜん鉄道
 - 富山地方鉄道
 - 福井鉄道
- 高山線:9駅/石川線:19駅/福井線:20駅

北東北 エリア 150駅

- IGR いわて観光鉄道
 - 青い森鉄道
 - 秋田内陸縦貫鉄道
 - 弘南鉄道
 - 三陸鉄道
 - 津軽鉄道
 - 由利高原鉄道
 - JR東日本
 - JR北海道
- 青森線:60駅/岩手線:69駅/秋田線:21駅

北海道 エリア 24駅

- 道南いさざりび鉄道
- JR北海道

中国 エリア 31駅

- 一畑電車
 - 井原鉄道
 - NT 錦川鉄道
 - 若狭ロープウェイ
 - 水島臨海鉄道
 - 若桜鉄道
- 岡山線:17駅/広島線:3駅/山口線:6駅/鳥取線:2駅/鳥根線:3駅

甲信越 エリア 134駅

- アルピコ交通
 - えちごトキめき鉄道
 - 富士山麓電気鉄道
 - 北越急行
 - JR東海
 - JR東日本
- 新潟線:50駅/長野線:45駅/山梨線:39駅

南東北 エリア 117駅

- 会津鉄道
 - 阿武隈急行
 - 仙台空港鉄道
 - 仙台市交通局
 - 野岩鉄道
 - 山形鉄道
 - JR東日本
 - 新幹線総合案内センター
- 宮城線:29駅・1施設/山形線:34駅/福島線:54駅

九州 エリア 76駅

- 北九州モノレール
 - 血倉登山鉄道
 - 筑豊電気鉄道
 - 沖縄県鉄道
 - Nishitetsu
 - ゆいレール
 - JR九州
- 福岡線:25駅/佐賀線:10駅/長崎線:8駅/熊本線:3駅/鹿児島線:8駅/沖縄線:22駅

四国 エリア 103駅

- 阿佐海岸鉄道
 - ことてん
 - 土佐くろしお鉄道
 - JR四国
 - 四国鉄道文化館
- 香川線:34駅/徳島線:25駅/愛媛線:18駅・1施設/高知線:26駅

北関東 エリア 111駅

- 鹿島臨海鉄道
 - 関東鉄道
 - 上信電鉄
 - 上毛電気鉄道
 - TOBU 東武鉄道
 - ひたちなか海浜鉄道
 - 真岡鉄道
 - わたがせ淡路線
 - JR東日本
- 茨城線:40駅/栃木線:34駅/群馬線:37駅



東海 エリア 158駅

- Linimo
 - あおなみ線
 - 明知鉄道
 - 伊豆急行
 - 伊豆箱根鉄道
 - 遠州鉄道
 - 大井川鐵道
 - 岳南電車
 - かんざんじロープウェイ
 - 近畿日本鉄道
 - 御在所ロープウェイ
 - 三岐鉄道
 - Shizutetsu
 - 十国峠
 - 博見鉄道
 - 天竜浜名湖鉄道
 - 長良川鉄道
 - 養老鉄道
 - 四日市あすなろ鉄道
 - JR東海
 - TKT JR東海交通事業
 - JR東日本
 - リニア 鉄道館
- 静岡線:60駅/愛知県23駅・1施設/岐阜線:11駅/三重線:64駅

南関東 エリア 882駅

- 伊豆箱根鉄道
 - いすみ鉄道
 - 江電
 - KEIO
 - 京成電鉄
 - 小湊鐵道
 - 埼玉高速鉄道
 - NEW SHUTTLE
 - 相模鐵道
 - 芝山鐵道
 - 湘南モノレール
 - 西武鐵道
 - 多摩モノレール
 - 千葉都市モノレール
 - 銚子電気鐵道
 - 東急電鉄
 - りんかい線
 - TOBU 東武鐵道
 - 箱根登山電車
 - 箱根登山ケーブルカー
 - 山手ユカリ丘線
 - ゆりかもめ
 - YOKOHAMA AIR CABIN
 - みなとみらい線
 - 横浜市交通局
 - Seaside Line
 - 流鉄
 - JR東海
 - JR東日本
 - 地下鉄博物館
 - 鉄道博物館
- 埼玉線:177駅・1施設/千葉線:152駅/東京都:366駅・1施設/神奈川県:187駅

関西 エリア 263駅

- えいでん
 - 大阪モノレール
 - 葛城山ロープウェイ
 - 北大阪急行電鉄
 - 近畿日本鉄道
 - KEIHAN
 - 神戸市交通局
 - 神戸新交通
 - Shintetsu
 - NANKAI
 - 能勢電鉄
 - Hankyu
 - 和歌山電鐵
 - SANZEN-HIROBA
- 滋賀線:3駅/京都府:37駅/大阪府:95駅・1施設
兵庫県:101駅/奈良県:23駅/和歌山県:4駅

●導入数:115事業者/304路線/2,097駅/6施設

