

2019年2月7日

お客さまの“移動×行動”に着目した データソリューション jeki『移動者 DMP』を開発

第一弾として、“jeki 観光型『移動者 DMP』”をリリース 伊豆エリアで実証実験を行います

株式会社ジェイアール東日本企画（本社：東京都渋谷区、代表取締役社長：原口 宰）は、JR 東日本グループが保有する WEB サイトおよびスマートフォンアプリケーションのアクセスログを中心とする各種データを基盤に、お客さまの日々の“移動×行動”に着目したデータソリューション jeki『移動者 DMP』（※1）の開発を進めています。

第一弾として、駅などを起点に観光客の移動や行動が見える化する“jeki 観光型『移動者 DMP』”をリリースし、2019 年春に「静岡デスティネーションキャンペーン」（※2）が開催される伊豆エリアにて、JR 東日本横浜支社と共同で実証実験を行います。

1. jeki『移動者 DMP』について

お客さまが 1 日の生活の中で“リアルな購買行動”に最もアクティブになるのは、“移動者”となるシーンです。このシーンにおけるお客さまの“移動×行動”を把握・分析し、最適なマーケティング・プロモーションを企画・実行することを目的とするのが、ジェイアール東日本企画が開発する jeki『移動者 DMP』です。

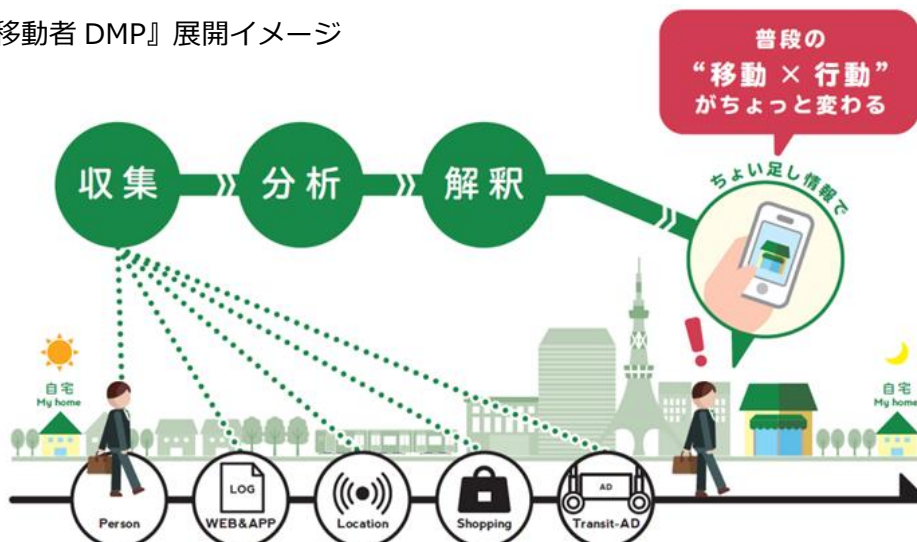
JR 東日本および JR 東日本グループの WEB サイトおよびスマートフォンアプリケーションのアクセスログデータや駅・電車から取得するロケーションデータ、お客さまの興味関心・メディア接触など外部データを連携させ、“移動者”の“移動×行動”プロファイルの見える化を図ります。（※3）

このことにより、「ある駅を通勤利用されているお客さまの普段のエキナカ店舗利用や購買行動を把握」した上で、「スマートフォンを介した“ちょい足し情報”の提供により、普段とちょっと違う買い回りや新たな商品購入を促す」といったプロモーションなどを実現できます。

今後“移動者”の種類・特性に応じて、jeki 観光型『移動者 DMP』や jeki 首都圏型『移動者 DMP』などラインナップを順次リリースして参ります。



図.1 jeki『移動者 DMP』展開イメージ



2. jeki 観光型『移動者 DMP』について



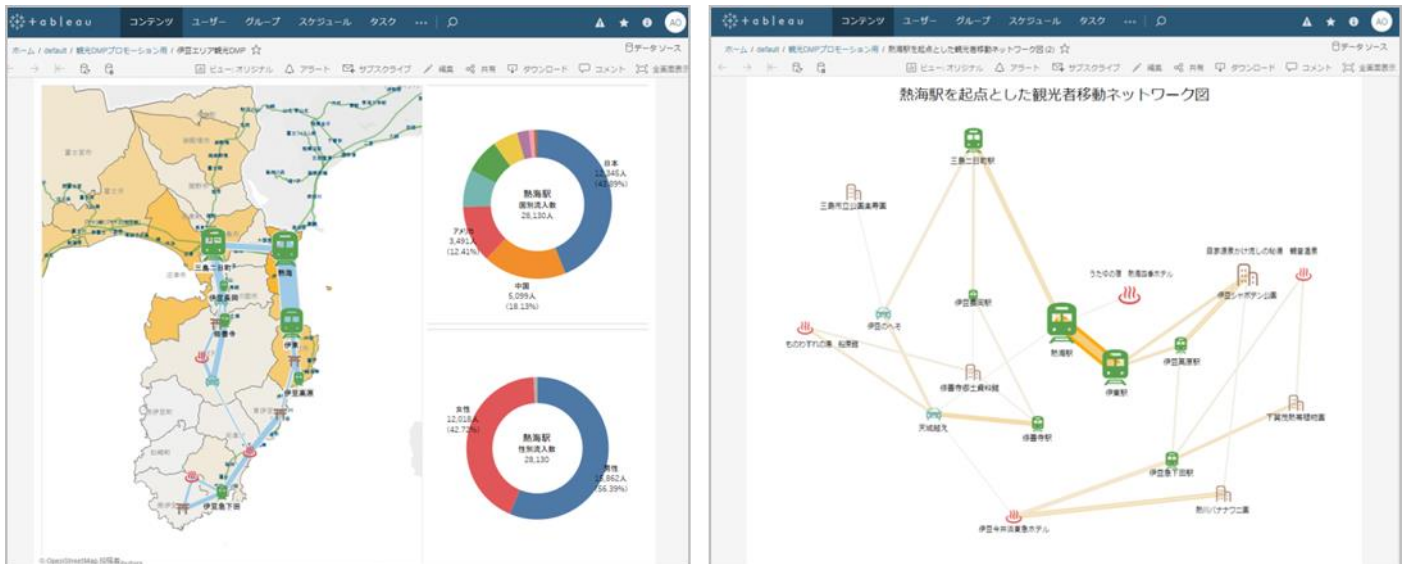
jeki 観光型『移動者 DMP』は、国内の地域観光に特化したデータソリューションです。観光におけるお客さまの“移動×行動”に着目し、「特定地域の観光客がある駅を起点に、どのように観光地を回遊・宿泊しているか？」など、地域ならではの観光移動や食事・買い物行動を見える化することで、地域における新たな観光ルートの開発や観光客への適切なナビゲーション、プロモーションの検討・実行を支援します。

地域観光に携わる地方自治体や観光関連事業社等を対象に、会員サービスによりデータを提供することで、会員がブラウザを通じてデータを分析・活用することができる仕組みを開発します。

第 1 弾として、駅などを起点に観光客の移動や行動を見える化する“jeki 観光型『移動者 DMP』”をリリースし、JR 東日本横浜支社と共同で伊豆エリアにおいて実証実験を行います。

伊豆エリアを訪れる国内観光客および訪日外国人観光客について、観光地ごとの訪問客数や宿泊数など基本情報に加えて、宿泊施設別の宿泊状況や道路混雑状況など各種オープンソースデータを活用した分析を行います。また、実際の観光客数の推移・変化を統計的に把握するため、株式会社ドコモ・インサイトマーケティング「モバイル空間統計®」(※4) とデータ連携します。

図.2 「駅」を起点に観光地におけるお客さまそれぞれの“移動×行動”を見える化（イメージ）



-
- ※1 jeki『移動者 DMP』は、登録商標出願中です。
 - ※2 「静岡デスティネーションキャンペーン」とは、地方自治体、地元関係者等と JR グループ 6 社（北海道、東日本、東海、西日本、四国、九州）及び旅行会社が協力し、開催期間の 3 カ月間に重点的かつ集中的な広告宣伝やプロモーション活動などを実施することで、全国から静岡エリアへ観光誘客を図り、地域を活性化させることを目的として実施する国内最大級の観光キャンペーンです。
 - ※3 jeki『移動者 DMP』のデータ取り扱いポリシーについて、データ分析および連携により、お客さま個人を特定することはできません。
 - ※4 株式会社ドコモ・インサイトマーケティングが提供する「モバイル空間統計®」は、株式会社 NTT ドコモの携帯電話ネットワークの仕組みを使用して作成される人口統計情報です。基地局エリア毎の携帯電話台数をお客様の属性別に集計し、地域ごとにドコモの普及率を加味することで人口を推計しています。なお、モバイル空間統計は、集団の人数のみをあらわす人口統計情報であり、モバイル空間統計からお客さま個人を特定することはできません。モバイル空間統計は、株式会社 NTT ドコモの登録商標です。