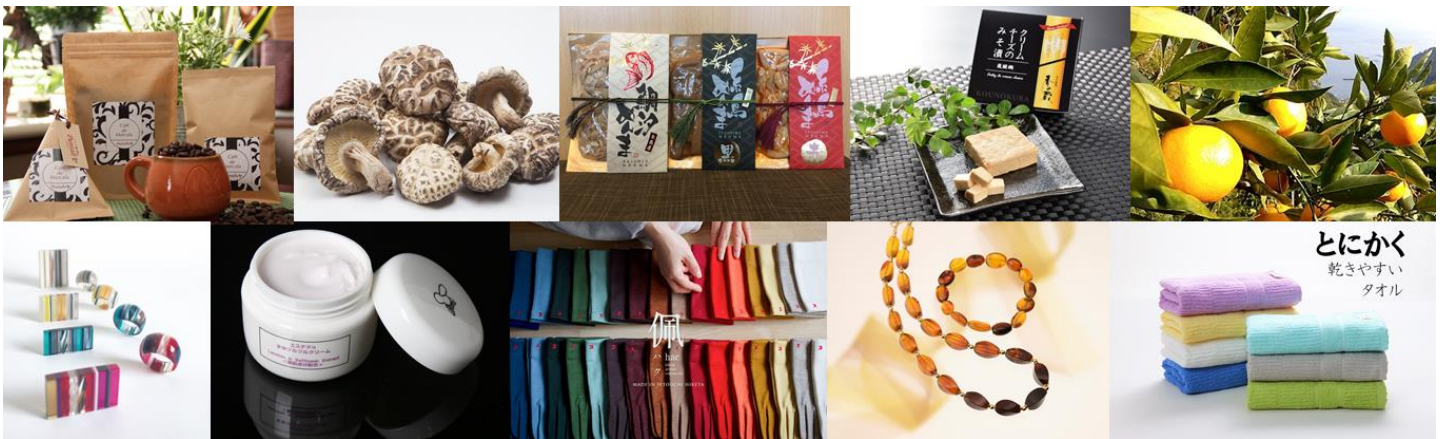




新宿駅西口広場にて『地域のちからコレクション2018』を開催！

- 10月29日（月）～31日（水）の3日間、新宿駅西口広場イベントコーナーにて、『地域のちからコレクション2018』を開催します。
- 日本最大級の乗降人員を誇る新宿駅に直結した会場で、日本各地の事業者が、地元特産品や地域開発商品の販売・観光PRなどを行い、話題性の創出と情報を首都圏へ発信します。
- 出店者には、専門家による指導・セミナーなど、販路開拓の支援を行ないます。
- 主催者コーナーとして西日本豪雨、熊本地震、東日本大震災の復興支援展示・販売を行います。



※写真はイメージです

<開催概要>

- 1. 期間** 10月29日（月）～10月31日（水）
- 2. 時間** 10：00～20：00（初日は11：30から、最終日は17：00まで販売）
初日11：00よりオープニングセレモニー開催
- 3. 会場** 新宿駅西口広場イベントコーナー（JR新宿駅西口直結スペース）
- 4. 主催** 地域のちからコレクション実行委員会
(地域資源の会、一般社団法人全国スーパーマーケット協会*、株式会社ジェイアール東日本企画)
- 5. 後援** 農林水産省、中小企業庁、観光庁、独立行政法人中小企業基盤整備機構、全国中小企業団体中央会、全国商工会連合会、東京商工会議所

*2018年9月1日より新日本スーパーマーケット協会から名称が変更になりました。

6. 出展者 ※10月19日現在の予定であり、変更となる場合がございます。

【北海道】占冠村木質バイオマス生産組合
【宮城県】仙台市地域ブランド構築事業 【福島県】南相馬市 【山形県】和法薬膳研究所/菊地農園
【茨城県】茨城県産業戦略部「いばらき日本酒販路拡大支援事業」
【埼玉県】スマイルサービス、ホンジュラスコーヒー豆輸入販売 Puntalto (プンタルト)
【新潟県】神谷生産組合、渡辺鶏園フェルエッグ 【石川県】北陸リビング社※ステージ造作協力
【長野県】みんなで作る諏訪の国プロジェクト、大町市上下水道課
【岐阜県】東野、新杵堂 【京都府】まゆシルク北都 【奈良県】東吉野村、吉野ビクターズビューロー
【和歌山県】日置川町商工会 【兵庫県】地エネと環境の地域デザイン実行委員会
【鳥取県】鳥取県西部ブランディングプロジェクト「大山時間」
【岡山県】倉敷観光コンベンションビューロー、くま 【広島県】とびしま柑橘倶楽部
【徳島県】阿波ふうど 【香川県】フクシン、江本手袋株式会社
【愛媛県】安岡蒲鉾店、大洲ええモンセレクション、えひめ活き生きファーマーズ、南四国ファーム、丹後
【佐賀県】忠兼総本社 【熊本県】一般社団法人日本震災復興機構 くまもとSASAERUプロジェクト、
明るい農村天水、ジャパンプランドマーケティング

◎世界農業遺産

【石川県】石川県世界農業遺産活用実行委員会(奥能登塩田村)【新潟県】佐渡市役所【静岡県】丸松製茶場
【和歌山県】みなべ町商工会【熊本県】熊本県農林水産部農村振興局むらづくり課【大分県】MIKAI BANBOO、
七島蘭工房ななつむぎ【宮崎県】ウッドピア諸塚、高千穂がまだせ市場直売所

◎NIPPON MONOICHI

【岩手県】久慈琥珀【栃木県】マルトモ食品【福井県】キッソオ【奈良県】昌和莫大小、斑鳩産業
【大阪府】デザインポケット、【福岡県】タケマン

7. 主催者コーナー

西日本豪雨、熊本地震、東日本大震災の復興支援販売会を行います。



※写真は2017年開催時のものです

8. 報道公開

10月29日(月) 11:00~12:00に、現地にて報道公開を行ないます。
詳細は次ページをご参照ください。

「地域のちからコレクション」について

2012年8月から始まった「地域のちからコレクション」は、高感度な情報発信拠点として高い価値に対する社会的な要請が高まっている首都圏「エキチカ」で開催しています。過去7回とも地域活性化を基本テーマに「エキチカ」スペースを活用して地域の情報や魅力を発信する事業として好評を博し、多くの出展者や自治体の皆さまに期待されています。

日本最大級の乗降人員を誇る新宿駅を活用して、地域の食や産業の情報発信と、
販路開拓などを通じた事業者支援を展開。