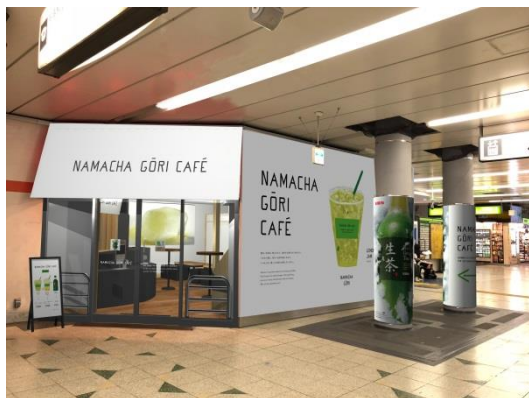


2018年7月19日

テレビCMで話題の「生茶氷」が、JR渋谷駅山手線外回りホームに登場!! 「NAMACHA GŌRI CAFÉ」7/20(金)オープン!

- キリンビバレッジ株式会社（社長 堀口英樹）は、7月20日（金）から8月16日（木）までの28日間、「NAMACHA GŌRI CAFÉ」を、JR渋谷駅山手線外回りホームに期間限定でオープンします。
- テレビCMで話題の「生茶氷（なまちゃごおり）」を使ったオリジナルドリンクのほか、「生茶氷」を使ったかき氷を、店内でお楽しみいただけます。
- 通勤や通学の間に、仕事や買い物の途中に、落ち着きのある空間で「生茶氷」との涼しいひとときをお過ごしください。



店舗外観（イメージ）



「NAMACHA GŌRI」

■店舗概要

- 店舗名：『NAMACHA GŌRI CAFÉ』
- 展開箇所：JR渋谷駅 山手線外回りホーム上（恵比寿方）
- オープン日：2018年7月20日（金）
- 営業時間：10:00~20:00（オーダーストップ 19:30）
- 広告主：キリンビバレッジ株式会社
- 事業主体：株式会社ジェイアール東日本企画
- 運営：ジェイアール東日本フードビジネス株式会社
- 運営協力：株式会社JR東日本リテールネット

※同店でのお支払いは、セルフレジのみとなります

セルフレジについて

お客さまご自身でお会計していただく Suica 等交通系電子マネー専用レジです。
Suica 等をお持ちなら、タッチパネルで簡単購入。
キャッシュレスで、並ばずスピーディーにお会計いただけます。
NewDays のセルフレジをご利用いただいたことのないお客さまも、ぜひこの機会にお試しください。



■提供メニュー

『NAMACHA GŌRI CAFÉ』オリジナルメニュー

●「NAMACHA GŌRI」 200円（税込）



生茶を凍らせて作った「生茶氷」に、生茶を注いだ、『NAMACHA GŌRI CAFÉ』オリジナルメニューです。生茶のうまみが際立つ味わいをお楽しみください。

●「NAMACHA KAKI GŌRI <LEMON>」 400円（税込）



生茶を凍らせて作った「生茶氷」のかき氷に、オリジナルフレーバーとして特製のレモンジャムを加えました。爽やかな甘みをお楽しみください。

ＪＲ東日本リテールネット販売商品

○長崎カステラ（蜂蜜） 130円（税込）

農場専用卵を使用したザラメつきのカステラです。

○どら焼（粒あん） 130円（税込）

北海道産小豆を使用した粒あんをふんわりとした生地で包みました。

○あんドーナツ 130円（税込）

北海道産小豆を使用した餡を包み、ひとくちサイズの丸いドーナツに仕上げました。

○扇バウムプレーン 150円（税込）

食べごたえがある、ボリューム感たっぷりの扇型のバウムクーヘンです。



「キリン 生茶」について

●味覚について

「生茶」ならではの“苦みを抑えたうまみ”が特長です。

微粉碎茶葉による緑茶らしいうまみと、飲んだ後のあまい香りの余韻が広がる味わいを楽しめます。

●パッケージについて

ガラスの瓶をイメージしたペットボトルと、濃い緑色と明るい緑色のコントラストが印象的な伝統とスタイリッシュさを融合させたデザインです。

「キリン 生茶」525mlペットボトル※の商品概要

1. 商品名 「キリン 生茶」
2. 発売地域 全国
3. 発売日 2018年3月6日（火）
4. 容量・容器 525ml・ペットボトル
5. 価格（消費税抜き希望小売価格）140円

※株式会社 JR 東日本リテールネット取扱い商品

