

株式会社ジェイアール東日本企画  
株式会社オレンジページ  
2017年3月3日

オリジナル電車キャラクター「とれたんず」  
『とれたんずのえほん』シリーズ第3弾絵本発売

株式会社ジェイアール東日本企画（代表取締役社長：原口 宰／所在地：東京都渋谷区）は、JR 東日本の新幹線をモチーフにしたオリジナル電車キャラクター「とれたんず」を展開しています。

このたび、株式会社オレンジページ（代表取締役社長：和田俊文／所在地：東京都港区）は、仕掛け絵本「とれたんずのえほん」シリーズ第3弾「こまちちゃん つぎはー？」を3月6日（月）に出版いたします。

■絵本について

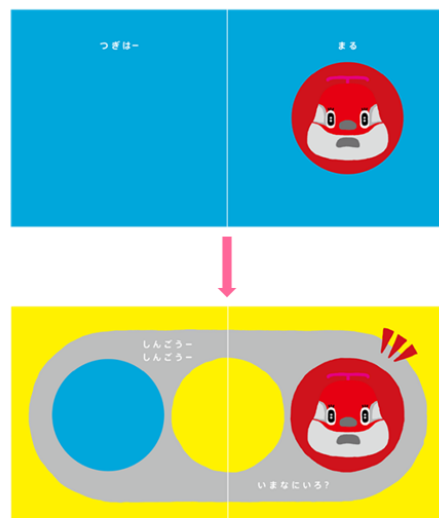
「とれたんずのえほん」シリーズは、とれたんずのキャラクターたちが、トンネル（穴）の先に展開するいろいろな世界を探検していく、親子で楽しめる仕掛け絵本です。

シリーズ第3弾となる「とれたんずのえほん こまちちゃん つぎはー？」は、3月22日（水）に開業20周年を迎える秋田新幹線「E6系 こまち」をモチーフとした「こまちちゃん」が主人公。

この作品では、こまちちゃんが「かたち」の世界を探検します。「かたち」の穴が開いたページをめくると、その形が「まる」なら「しんごう」、「さんかく」なら「パンツ」と、いろいろなものに早変わり。「かたち」のトンネルから覗くこまちちゃんの表情が可愛らしく、どんなものが登場するのか想像しながら読み進められます。



（表紙）



（本文より）

書名：とれたんずのえほん こまちちゃん つぎはー？  
絵・作：yajitama（性別・年齢非公開）  
発行：株式会社オレンジページ  
体裁：[ページ数] 32 ページ  
[サイズ] 170 ミリ×170 ミリ判

価格：1,100 円（税別）

ISBNコード：978-4-86593-142-6

販売箇所：株式会社 JR 東日本リテールネット運営の BOOK EXPRESS や、秋田県内の一部の書店等で 2017 年 3 月 6 日（月）より先行販売予定。

※販売開始日は店舗により異なります。取り扱いのない店舗もあります。

※上記以外の書店では 2017 年 3 月 22 日（水）以降販売予定。

※一般のお客様からのお問合せ ㈱オレンジページ モノクリエイト部  
TEL：03-3436-8415

### 好評発売中

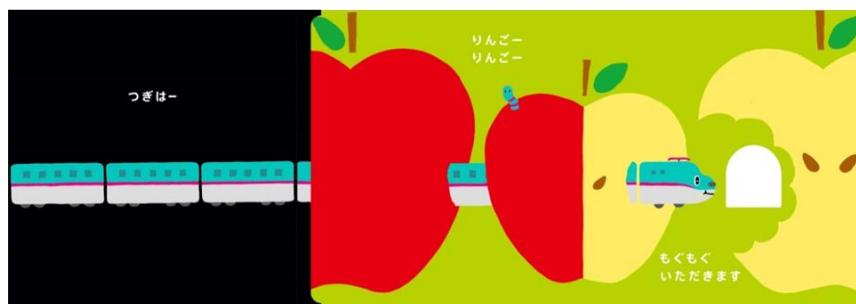
「とれたんずのえほん」シリーズ 各 1,100 円（税別）

第 1 弾「はやぶさくん つぎはー？」

あか、あお、みどり。いろいろな色のトンネルを抜けた先は・・・？はやぶさくんと探検しよう！



（表紙）



（本文より）

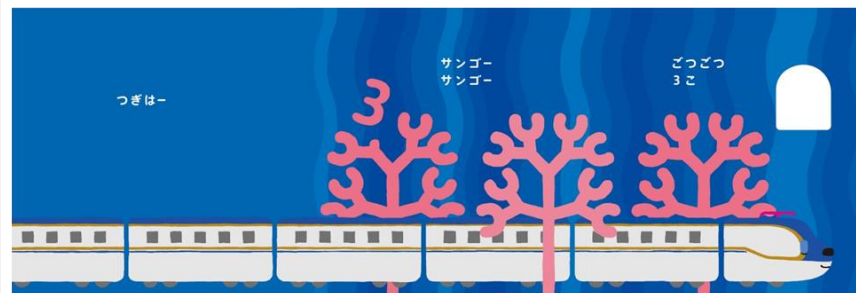
©2015 jeki/JR東日本 JR東日本商品化許諾済

第 2 弾「かがやきくん つぎはー？」

いちごが 1 こ、にじが 2 ほん。かがやきくんとトンネルをくぐって、見つけたものをかぞえよう。



（表紙）



（本文より）

©2016 jeki/JR東日本 JR東日本商品化許諾済

## 【 参 考 】

### ■「とれたんず」について

「とれたんず」は、JR 東日本の新幹線をモチーフにした、探検が大好きな電車キャラクターの総称。名前の由来は「トレイン（電車）」の「とれ」、「たんけん（探検）」の「たん」、「フレんズ（友達）」の「ず」です。

「とれたんず」には、「E5系 はやぶさ」をモチーフにした「E5 はやぶさくん」、「E6系 こまち」をモチーフにした「E6 こまちちゃん」、「E7系 かがやき」をモチーフにした「E7 かがやきくん」、「East-i（イーストアイ）」をモチーフにした「Dr. イーストアイ」の他、様々な仲間たちが登場予定です。

