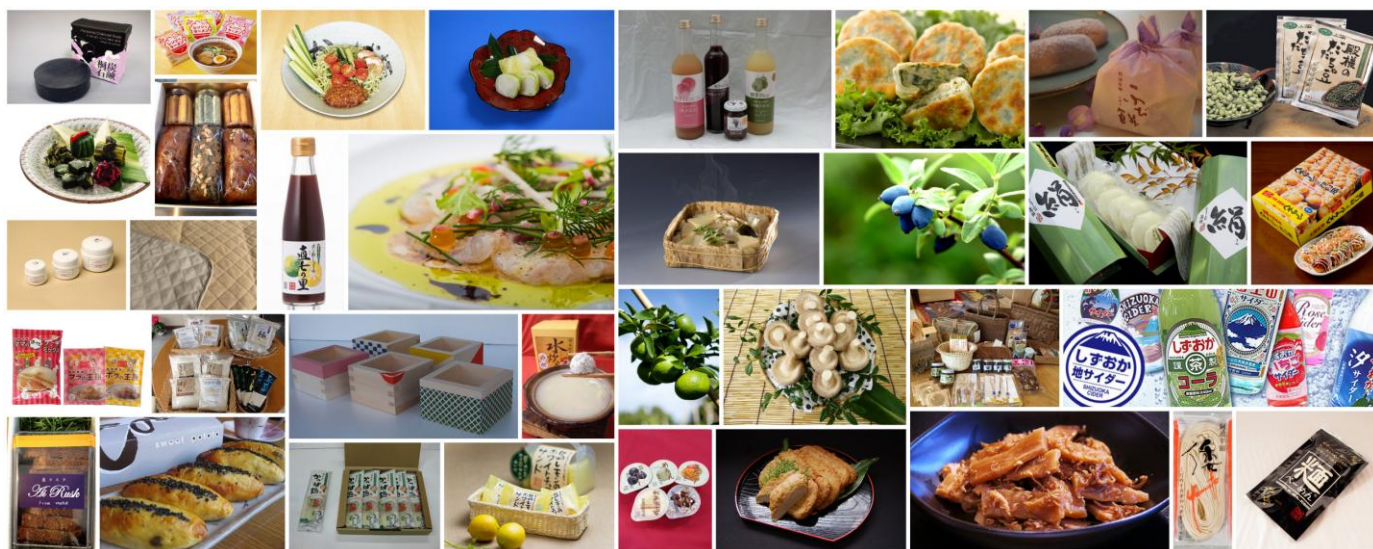




## 新宿駅西口広場にて『地域のちからコレクション2013春』を開催！

～報道公開のご案内～

- 4月22日(月)～24日(水)の3日間、新宿駅西口広場イベントコーナーにて『地域のちからコレクション2013春』を開催します。
- 北は北海道から南は九州まで、日本各地の事業者が、日本最大級の乗降人員を誇る新宿駅に直結した会場で、地元特産品、地域開発商品の販売・PRを行います。
- 会場では、物産品の販売のほか、各地域での地域活性化の取り組みの発表、観光PRなど、地域の事業者や良品を紹介し、話題性の創出と情報を首都圏へ発信します。
- 中小企業基盤整備機構の地域活性化パートナー事業として、国が認定した「地域資源活用」「農商工連携」の事業者も出展します。



※写真はイメージ

### <開催概要>

1. 期間 4月22日(月)～4月24日(水)
2. 時間 10:00～20:00(初日は11:00から、最終日は17:00まで)
3. 会場 新宿駅西口広場イベントコーナー(JR新宿駅西口直結スペース)
4. 主催 地域のちからコレクション実行委員会  
(地域資源の会、一般社団法人新日本スーパーマーケット協会、株式会社ジェイアール東日本企画)
5. 後援 中小企業庁、全国中小企業団体中央会、全国商工会連合会
6. 協力 独立行政法人中小企業基盤整備機構、株式会社NHKメディアテクノロジー

7. 出展者（全48事業者） ※4月9日現在

- 【北海道】小樽飯櫃
- 【宮城県】宮城農畜水産商事業協同組合
- 【秋田県】釈迦内サンフラワープロジェクト、横手市観光協会
- 【山形県】山形県内水面総合漁業協同組合
- 【福島県】高橋製麺、貴千、有紀、アルマ
- 【栃木県】壺々炉
- 【埼玉県】関根桐材店
- 【千葉県】里見氏大河ドラマ化実行委員会、劇団貝の火
- 【東京都】eggg、ひめこらぼ
- 【静岡県】歯屋インターナショナル
- 【長野県】米持製菓
- 【岐阜県】明宝特産物加工
- 【京都府】まゆシルク北都、京都府商工会連合会
- 【大阪府】くれおーる
- 【兵庫県】大塚眞一郎商店
- 【徳島県】倭麺工房、あぐり工房美郷、ボン・アーム
- 【愛媛県】安岡蒲鉾店、ヒナタスイーツ
- 【高知県】直七の里
- 【長崎県】サンエスファーム

「地域資源活用」「農商工連携」認定事業者



- 【北海道】はすかつぷサービス、国岡製麺
- 【青森県】熊谷食品
- 【山形県】JA鶴岡
- 【茨城県】野口徳太郎商店、つかもと
- 【栃木県】日昇堂
- 【群馬県】笠盛
- 【埼玉県】前田食品
- 【石川県】プランドル飯田
- 【岐阜県】大橋量器、レイク・ルイーズ
- 【静岡県】木村飲料
- 【滋賀県】滋賀麻工業
- 【大阪府】ユーティ化粧品
- 【広島県】イトク食品、山豊
- 【徳島県】岡萬商店
- 【福岡県】せき亭

※中小企業整備基盤機構では「地域資源活用」「農商工連携」認定事業者の出展をサポートしています。

8. オープニングセレモニー

日時:4月22日(月)11:00~11:20

地域資源の会代表ほかによる開催挨拶、関係者によるテープカットセレモニー

9. 観光PRコーナー

南相馬市「相馬野馬追」DVD 放映および甲冑等の展示 ほか

●「地域のちからコレクション」について

高感度な情報発信拠点として、首都圏「エキナカ」「エキチカ」の高い価値に対する社会的な要請が高まっているなか、地域のちからコレクション実行委員会では、地域活性化を基本テーマに「エキナカ」スペースを活用して地域の情報や魅力を発信する事業を展開します。昨年度は、8月に『地域のちからコレクション第1弾』を実施し、多くの方々より好評を博しました。今年度より春と秋の年2回の開催を予定しております。

