

報道関係各位

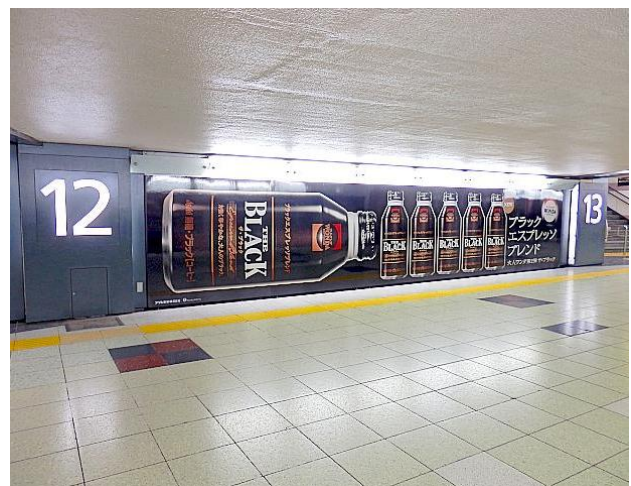
2013年4月2日

新宿駅中央通路で壁面ジャック広告を展開中!!

- 4月2日(火)より、新宿駅中央通路の壁面全体を広告ジャックした展開を実施しています。
- 同通路6ヶ所の壁面全体を活用した広告展開は初めてです。
- 広告主はアサヒ飲料株式会社で、広告内容は新商品の缶コーヒー「大人ワнда ザ・ブラック」の発売告知です。
- 「駅ポスター」「中ぶり」においても、同時に広告展開を行っています。

■実施概要

1. 展 開 媒 体： 新宿中央通路壁面ジャック広告
サイズ H1,790×W8,871/10,075/9,240/13,519/7,920/10,568(mm)
2. 展 開 期 間： 2013年4月2日(火)~4月7日(日)
3. 広 告 主： アサヒ飲料株式会社
4. 広 告 内 容： 缶コーヒー「大人ワнда ザ・ブラック」発売告知
5. 展 開 写 真：



6. そ の 他： 駅ポスター 5連貼り
(渋谷駅・東京駅・新橋駅・秋葉原駅・有楽町駅・大宮駅)
2013年4月2日(火)~4月7日(日)掲出
中ぶりワイド (京浜東北線群・山手線群・中央線群)
2013年4月4日(木)~4月8日(月)掲出