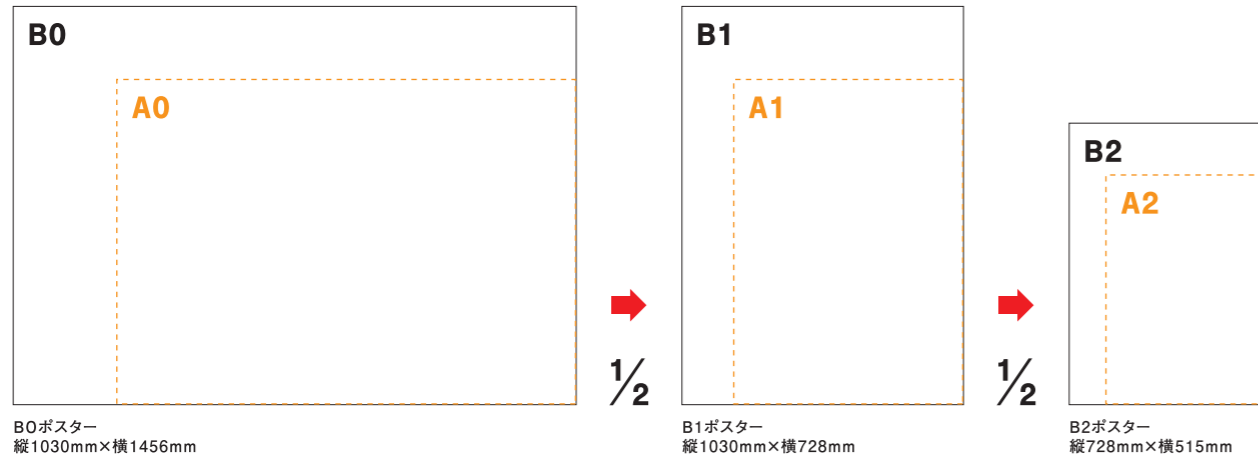


駅ポスターについて

〈駅ポスターとは〉

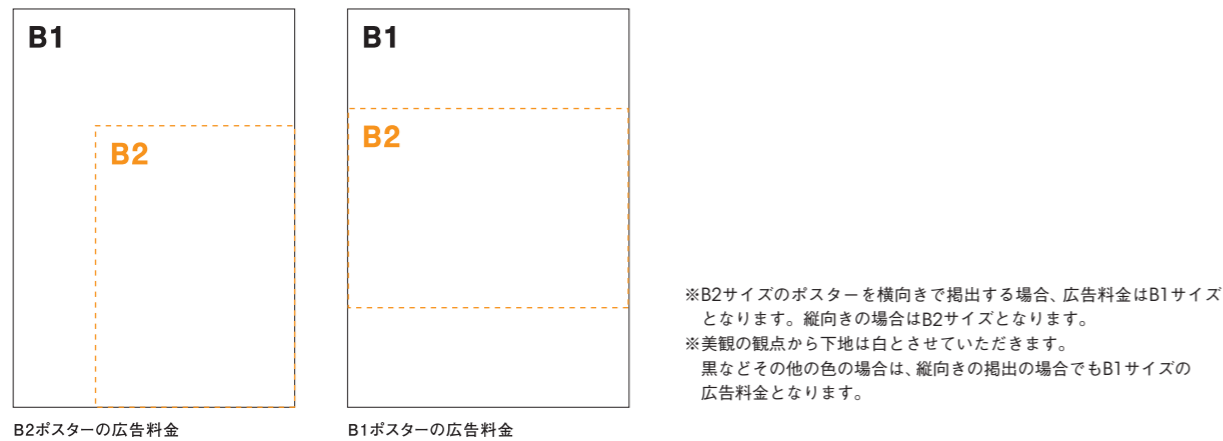
各駅に掲出できる枠が設定された商品で、1枠を1週間単位で販売。料金は駅ランク(S～H等)、ポスターサイズ(B0・B1・B2等)によって異なり、1枚から購入できる枠とセット商品を複数展開しており、ニーズに合わせた掲出が可能です。

〈ポスター規格〉



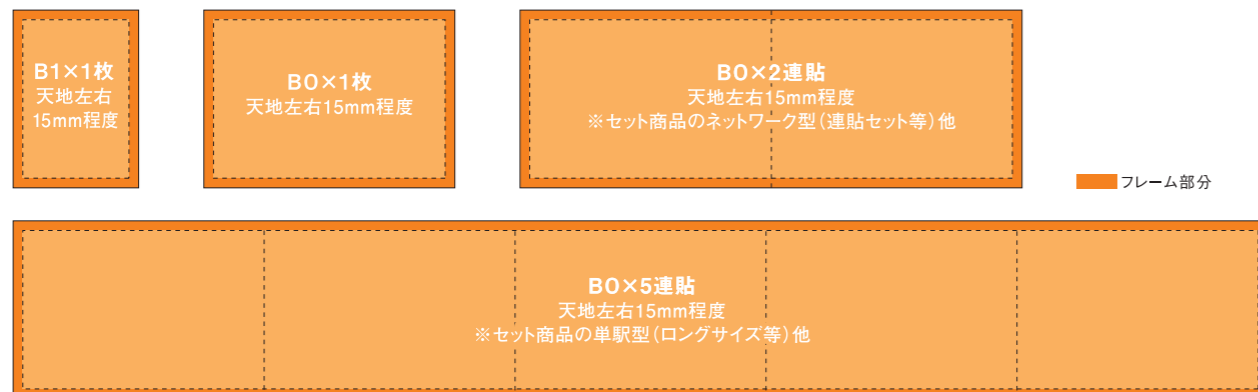
※A0はB0料金、A1はB1料金、A2はB2料金となります。尚、A規格は、美観やポスター枠等の都合上、掲出ができない可能性もございます。

〈B2ポスターの掲出について〉



〈駅ポスター枠の種類〉

駅ポスターには、アクリルカバー付きのポスター板やボードに直接貼るポスター等がございます。下記図は駅ポスター枠の種類の一部です。アクリルカバー付きのポスター板へ掲出される場合、フレームでポスターが隠れる部分がありますのでご注意ください。



〈その他駅ポスター規格と納品形態〉

① セット商品のパノラマ型、渋谷ハーフジャックミニの一部は、ボードに直接貼るポスターになります。

	B0×10枚	
	(B1×20枚)	

1枚シート貼り
ポスターを1枚のシート等で出力したもの

上下2枚シート貼り

たて短冊2～7枚



※オーバーラップ(ポスターを重ね合わせる)のあるポスターの掲出はセット商品のパノラマ型のみ対応可能です。
※シート納品の場合、15mm～30mmのオーバーラップを確保してください。目安で貼り合わせ部分に文字がかからないように制作することを推奨します。
※上記以外の納品形態となる場合は、事前に担当までご相談ください。

② セット商品の単駅型(ロングサイズ等)他はアクリルカバー付きのポスター板になります(一部除く)。

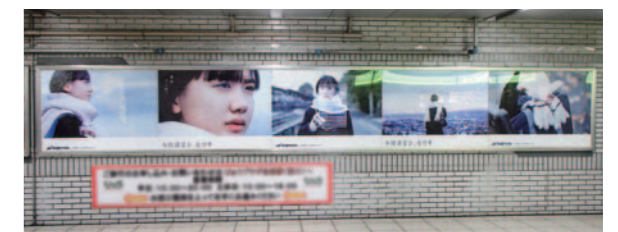
	B0×5枚(B1×10枚)	
--	----------------------	--

B0×5枚貼り合わせ

B1×5枚貼り合わせ

B0×3枚貼り合わせ B0×2枚貼り合わせ

B0×4枚貼り合わせ B0×1枚



※セット商品のロングサイズ等3連貼以上のアクリルカバー付きのポスター板は、重ね作業が出来ないためオーバーラップは不可となります。
※上記以外の納品形態となる場合は、事前に担当までご相談ください。