

2017年12月19日

株式会社ジェイアール東日本企画
株式会社 JAF メディアワークス
有限会社菁映社
株式会社ビーマップ
株式会社フジテレビジョン

古地図コンテンツを活用したスマートフォン向けアプリ

「大江戸今昔めぐり」をリリース

2017年12月19日(火) 14時00分配信開始

<http://www.edomap.jp/>

株式会社ジェイアール東日本企画（東京都渋谷区／代表者：原口 幸）、株式会社 JAF メディアワークス（東京都港区／代表者：山口 真人）、有限会社菁映社（東京都豊島区／代表者：旗禮 直喜）、株式会社ビーマップ（東京都千代田区／代表者：杉野 文則）、株式会社フジテレビジョン（東京都港区／代表者：宮内 正喜）は、「古地図」コンテンツを活用したスマートフォンアプリ「大江戸今昔めぐり」をリリースします。

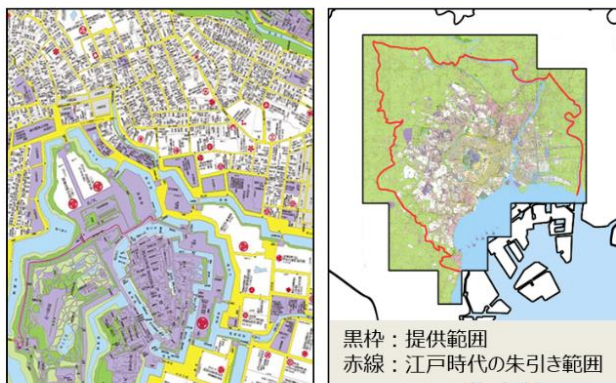
歴史ブームが続く中、古地図はもはや歴史ファンだけではなく、すべての人が楽しめるコンテンツになりつつあります。今回リリースするアプリでは、「自分の住む街には昔何があったのだろうか?」「ディープな歴史ある街を歩いてみたい!」そういった、一度は誰もが抱いたことのある『想い』に寄り添ったサービスを目指します。

大江戸今昔めぐり

江戸末期の古地図を完全描き起こしで再現。

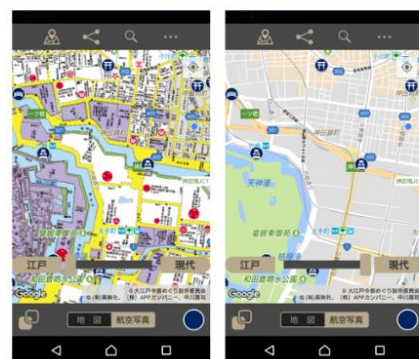
現代図と重なる地図アプリ。

1 古地図提供エリア（東京）

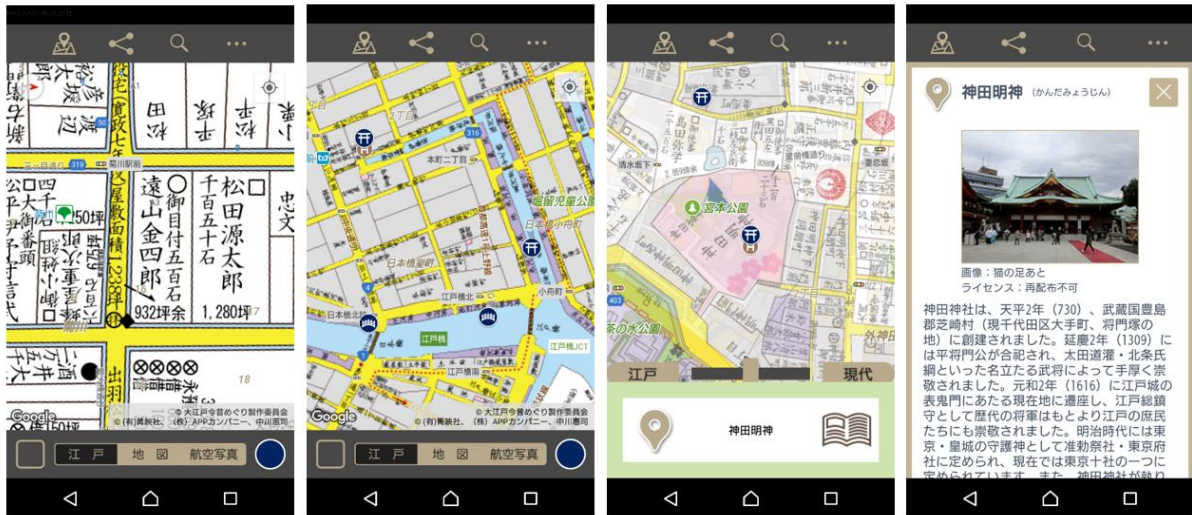


幕末の地図を現代図に重なるよう描き起こし！
複数の文献から当時の道路や屋敷等を掲載！

2 アプリ機能



地図の透過度をワンタッチで変更！
今と昔を見比べることが可能に！



史跡・寺社をはじめ、橋・江戸百景など約3,000以上を収録！！

現在リリースされている古地図アプリは、現存する一枚の古地図をそのままデータ化したものが多いため、方角や地形などがうまく現代図と重ならない、古地図に書かれている文字が読みにくい、といったケースが起きていました。今回新しくリリースする「大江戸今昔めぐり」では、ベースとなる江戸末期の古地図をそのまま使うのではなく、「完全描き起こし」で再現したことで、スマホ上で現代図と古地図を重ね合わせることが容易になり、文字も見やすくなりました。さらに、地図の透過度を自由に変えられる機能を設けたことにより、今と昔を見比べながらアプリを楽しむことも可能です。スマートフォンや、タブレットでご利用可能となっており、より便利にアクティブにご利用いただけます。

<ホームページ>

[\(http://www.edomap.jp/\)](http://www.edomap.jp/)



App Store



Google Play

本アプリのリリースは、株式会社ジェイアール東日本企画、株式会社 JAF メディアワークス、有限会社菁映社、株式会社ビーマップ、株式会社フジテレビジョンの 5 社からなる製作委員会によるものです。

本アプリのために描き起こされた古地図を通じて、スマートフォン等のデバイスをはじめ、様々なメディア上で、歴史に関連した様々なコンテンツが提供可能となります。エンターテインメントや観光情報の発信、散策・ウォーキングと絡めたヘルスケアへの活用や、教育コンテンツへの応用など幅広いサービス展開を目指します。今後にご期待ください。

<スポット情報協力>

猫の足あと(<https://tesshow.jp/>)

<地図に関わる許諾表示>

大江戸今昔めぐり製作委員会提供の“大江戸今昔めぐり”サービスにおける、御府内図の復元古地図の著作権は「(有)菁映社、(株)APPカンパニー、中川恵司」に帰属します。
現代地図、航空写真は、Google マップを利用しています。

※ Google、Google ロゴ、Android、Android ロゴ、Google マップ、Google マップロゴは、Google Inc.の商標または登録商標です。

※ Google Play および Google Play ロゴは、Google LLC の商標です。

© 2017 Apple Inc. All rights reserved. Apple、Apple ロゴ、iPad、iPhone、は、米国その他の国で登録された Apple Inc. の商標です。App Store は Apple Inc. のサービスマークです。
その他の製品名および企業名は、各社の商標です。

【大江戸今昔めぐり製作委員会参画会社概要】

株式会社ジェイアール東日本企画	
所 在	東京都渋谷区恵比寿南一丁目5番5号
設 立	1988年5月9日
資本金	250,000千円
事業内容	広告代理業・交通広告の媒体管理など
株式会社 JAF メディアワークス	
所 在	東京都港区芝大門 1-9-9 野村不動産芝大門ビル 10 階
設 立	1965年4月1日
資本金	80,000千円
事業内容	一般社団法人日本自動車連盟（JAF）のグループ企業として、JAFMate 誌をはじめとするメディア事業を中心に、広告、宅配、旅行、トランスポート等の事業を展開。
有限会社 菁映社	
所 在	東京都豊島区南大塚 3-2-14 漆澤ビル4F
設 立	1962年8月1日
資本金	14,000千円
事業内容	アニメーション映像・イラスト・ゲーム関連の製作 ”江戸実測復元地図”の普及・活用 他
株式会社ビーマップ	
所 在	東京都千代田区内神田 2-12-5 内山ビル 4F・5F
設 立	1998年9月4日
資本金	928,665千円
事業内容	コンテンツインフラ及びそれを活用したコンテンツの企画・開発・運営から構成されるモバイルシステムインテグレーション事業
株式会社フジテレビジョン	
所 在	東京都港区台場二丁目4番8号
設 立	2008年10月1日（新設分割による）
資本金	8,800,000千円
事業内容	テレビジョン放送、番組制作、映画・映像ソフト制作、イベント、通信事業、権利ビジネス事業ほか